

مجمع

# الشموخ

السكني



البركة للاستثمارات العقارية  
محدودة المسؤولية شركة خاصة  
Al Baraka Real Estate Investment Company



شموخ العنلا  
للمقاولات العامة المحدودة  
SHUMOK ALULA FOR GENERAL CONTRACTS LTD

نعمل من اجل راحتكم وسعادتكم



لاستفسار يمكنكم الاتصال بفريقنا في مركز خدمة الزبائن

( 07800603030 – 07700613030 )

[www.albrakagroup.com](http://www.albrakagroup.com)



### مع الشموخ السكني

مجمع متكامل الخدمات يمتد على مساحة 38 دونم حيث يحتوي على جميع المرافق الخدمية ويوفر حياة عائلية و وسائل الراحة بشكل متناعم. يتميز موقع المشروع بسهولة الوصول اليه حيث يقع بالقرب من مدخل مدينة الفلوجة ويمتاز بقربه من كلية السراج ويبعد عن مركز المدينة قرابة 5 كم حيث يسهل على الساكنين الوصول الى قلب المدينة بسهولة تامة ووقت مختصر. تم تصميم المجمع وفقا لاعداد معايير الاستدامة وهو يضم دور سكنية تربط بينها الحدائق والمساحات الخضراء وكذلك يوفر المشروع كافة احتياجات الساكنين من التسوق والخدمات الأمنية، مراعات افضل المعايير الهندسية من ناحية العزل الحراري باستخدام مضافات البناء الحديثه في الخرسانات الكونكريتيه واستخدام الطابوق الخالي من الاملاح بالإضافة الى امكانية نصب منظومة الطاقه الشمسية و المنظومات الذكية لحماية من مناشئ عالمية ليكون منزل يوفر افضل وسائل الراحة ومواكبة التطور في دول الخليج



## امتلك منزل احلامك

"مجمع الشموخ- مستقبل جديد لعائلتك"

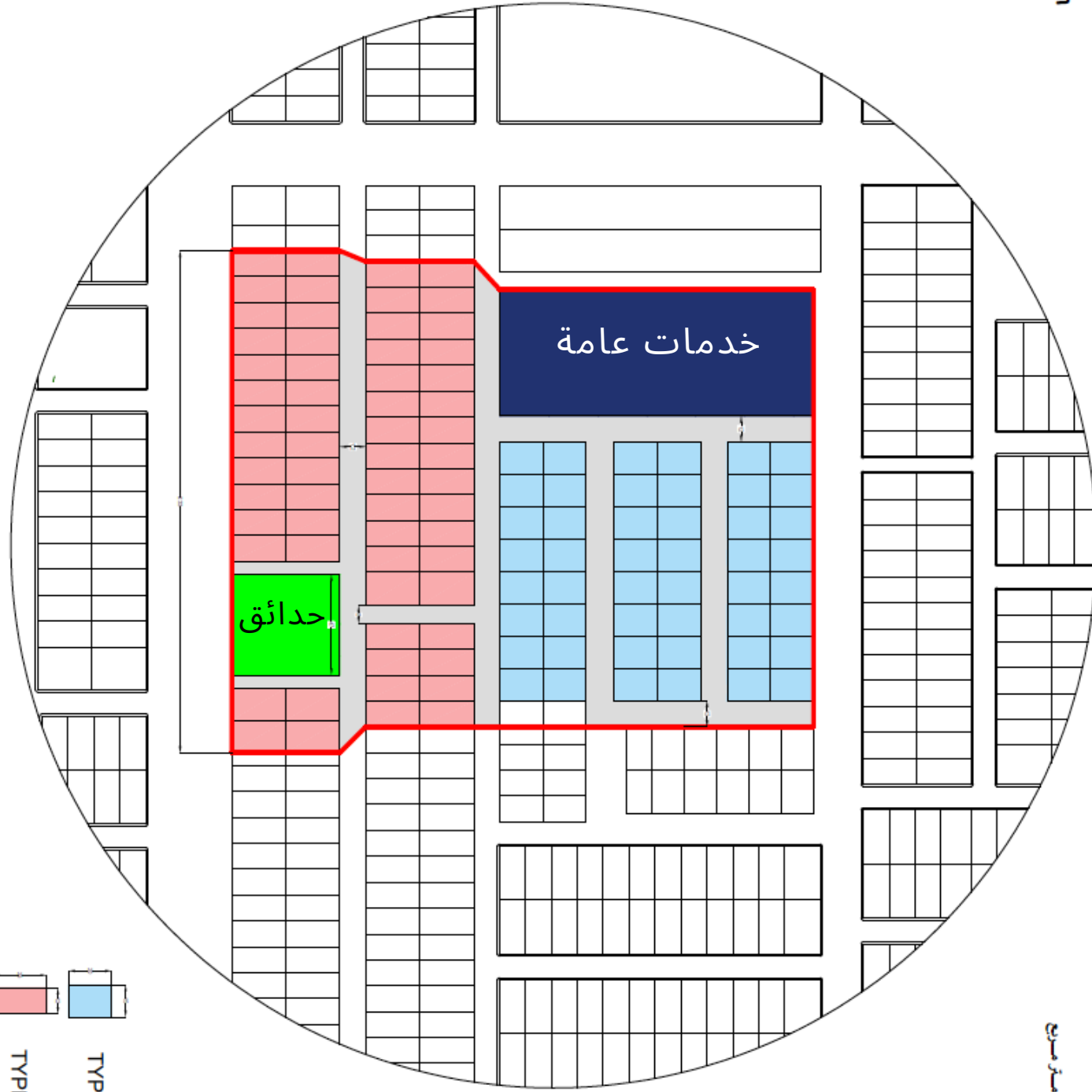
الوحدات السكنية محدوده جدا عباره عن 10 فيلا باعلى المواصفات والمعايير الهندسية في موقع مميز بمدينة الفلوجة الحبيبية

# الشموخ

"مجمع الشموخ- مستقبل جديد لعائلتك"

# الشموخ

نعمل من اجل راحتكم وسعادتكم



TYPE A = 48 UNITS

TYPE B = 62 UNITS

TOTAL = 110 UNITS

المساحة الكلية للمجمع هي 32000م<sup>2</sup>  
تحتل الوحدات السكنية 1100 وحدة سكنية  
مساحة الارض للوحدة السكنية هي 300م<sup>2</sup> مربع

## مجمع الشموخ السكني

١١٠ فيلا ستكون كنموذج للبيوت العصرية  
بمساحات داخلية واسعة تعطي انطباع جميل  
للحدائث والرقي في جميع تفاصيل الانتهاءات

مع مراعاة اجود المواد المستخدمة وفق  
المعايير الهندسية

### مجمع الشموخ السكني

١١٠ فيلا ستكون كنموذج للبيوت العصرية  
بمساحات داخلية واسعة تعطي انطباع جميل  
للحدائث والرقي في جميع تفاصيل الانتهاءات

مع مراعاة اجود المواد المستخدمة وفق  
المعايير الهندسية

### مجمع الشموخ السكني

مساحات خضراء سوف تكون متنفس لأهالي  
المجمع واطفالهم مع مراعاة تصميم ابداعي  
للحدائق

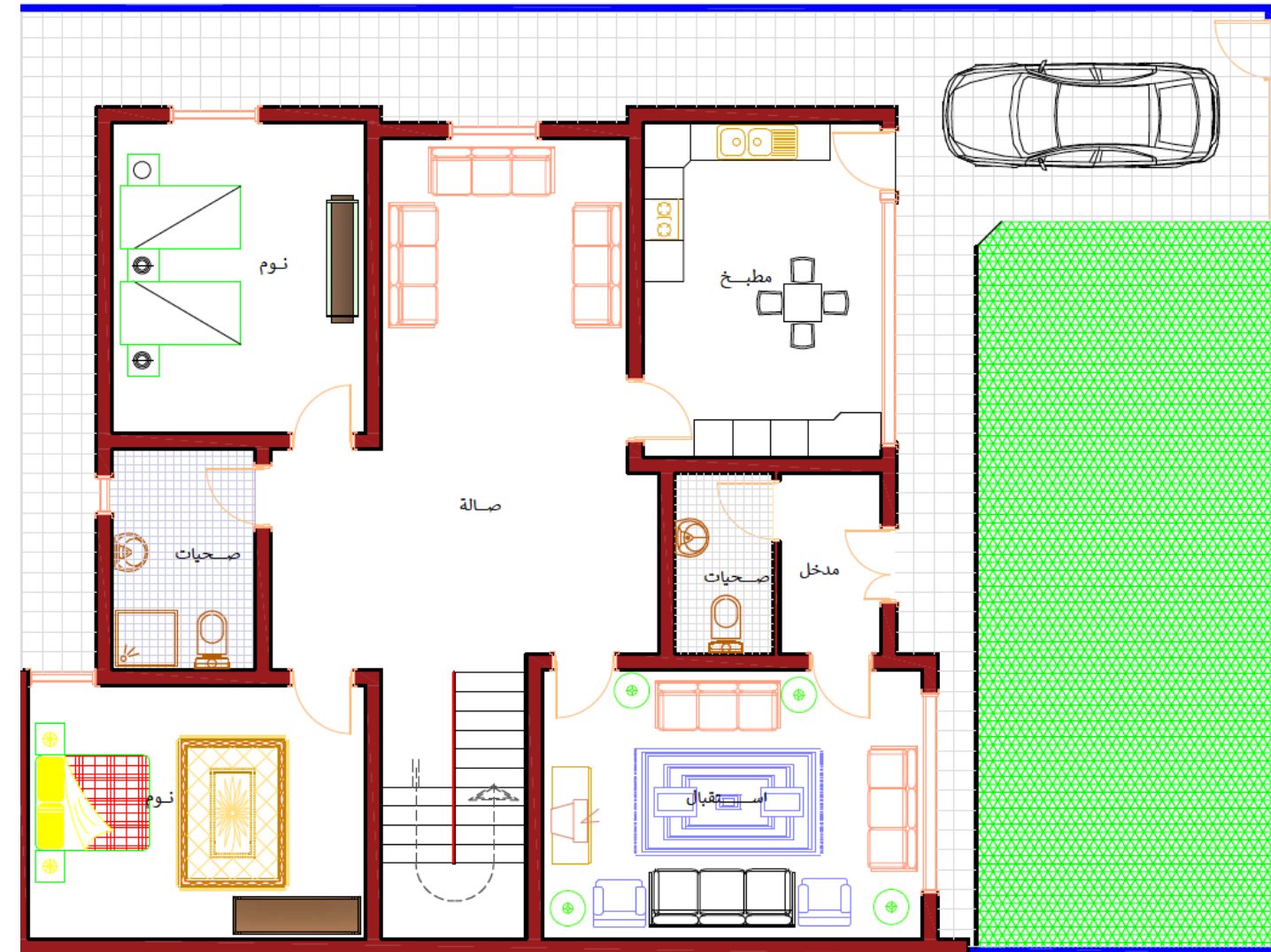
مساحات للخدمات التجارة والمحلات



# TYPE A

## فيلا نوع A :

- المساحة الكلية للبيت ٣٠٠ متر مربع بواجهة ١٥ م وعمق ٢٠ م
- مساحة البناء الكلية ١٧٧ م



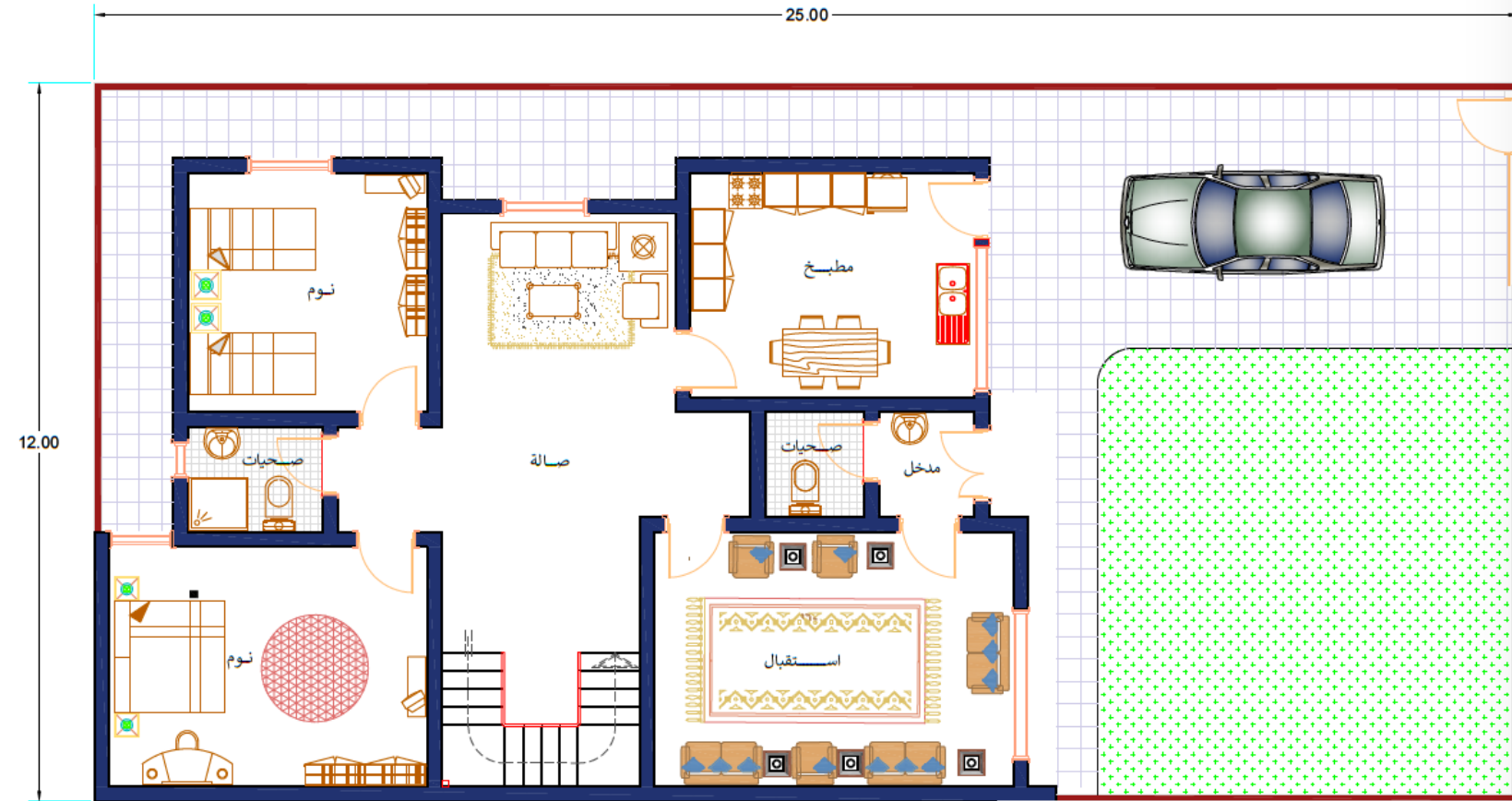


# TYPE B

## فيلا نوع B :

• المساحة الكلية للبيت ٣٠٠ متر مربع بواجهة  
12 م وعمق 25 م

• مساحة البناء الكلية ١٧٧ م





## نظام الدفعات الاول : من خلال مبادرة البنك المركزي العراقي (المصرف العقاري)

- تسديد المشتري ٢٥ مليون عراقي (بشكل دفعات)
- تسديد المصرف ١٢٥ مليون عراقي (دفعات شهرية)

مبادرة تسهل على المشتري الحصول على سكن لائق  
وبدفعات بسيطة ٤٧٠ الف دينار شهريا وبعملة الدينار  
العراقي

## نظام الدفعات الثاني : تسديد المشتري ١٥٠ مليون عراقي (حسب مراحل البناء)

- الدفعة المقدمة: ٢٥ مليون عراقي
- الدفعة الثانية: ٥٠ مليون عراقي (مرحلة الطابق الاول)
- الدفعة الثالثة: ٢٥ مليون (مرحلة الانتهاء)
- الدفعة الرابعة: ٥٠ مليون (مرحلة تسليم المفتاح)

طريقة الدفعات خلال مراحل البناء تسهل على المشتري  
دفع الاقساط بشكل دوري من خلال متابعة مراحل البناء



ادفع بالدينار العراقي  
واخلص من مشاكل الدولار



البركة للاستثمارات العقارية  
محدودة المسؤولية شركة خاصة  
Al Baraka Real Estate Investment Company



شموخ العيلا  
للمقاولات العامة المحدودة  
SHUMOK ALULA FOR GENERAL CONTRACTS LTD

المستثمرين :

السيد هادق كاظم عبدالله

السيد محمد علي سليمان

[www.albarakagroup.net](http://www.albarakagroup.net)

[www.albrakagroup.com](http://www.albrakagroup.com)